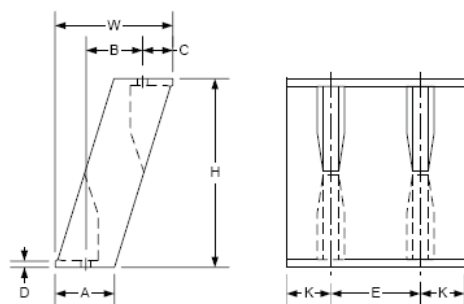


## Defensa PI

As defensas ANDINO MARÍTIMA tipo PI são modulares, compactas e sempre montadas com painel frontal. As defensas PI possuem grande flexibilidade de montagem e podem ser utilizadas sem sistemas de fixação porcorrentes.

## Geometria



## Dimensões

Tipo	H	A	B	C	W	D	K	E	FURO
PI 300	300	130	138	84	260	25	-	-	M24
PI 400	400	160	183	99	320	25	250	500	M24
PI 500	500	195	229	119	390	30	250	500	M30
PI 550	550	210	252	126	420	30	250	500	M30
PI 600	600	225	275	133	450	35	250	500	M30
PI 700	700	270	321	163	540	35	250	500	M36
PI 750	750	285	343	170	570	38	250	500	M36
PI 800	800	295	366	173	590	38	250	500	M36
PI 900	900	335	412	198	670	42	250	500	M42
PI 1000	1000	365	457	212	730	46	250	500	M42
PI 1200	1200	435	551	252	870	46	250	500	M48
PI 1400	1400	475	641	362	950	50	250	500	M48
PI 1600	1600	565	733	321	1130	50	250	500	M56

Todas as dimensões estão em mm. Outros tamanhos sobre consulta.

As dimensões estão sujeitas a alteração. Para correta aplicação favor consultar a Andino.

As defensas PI são fornecidas basicamente nos comprimentos de 1000 mm, 1500 mm e 2000 mm.

Essas medidas são para os tipos PI 400 ao PI 1600. A PI 300 é somente fornecida no comprimento de 1000 mm.

## Desempenho

TIPO	G1		G2		G3		Peso Kg/m
	R (kN)	E (Kn)	R (kN)	E (Kn)	R (kN)	E (Kn)	
PI 300	13	105	17	136	22	178	42
PI 400	23	126	30	164	39	214	93
PI 500	36	158	47	205	62	267	130
PI 550	44	174	57	226	75	294	160
PI 600	52	190	68	246	89	320	174
PI 700	70	221	92	287	120	375	258
PI 750	81	238	106	309	137	403	296
PI 800	93	253	121	329	157	427	310
PI 900	118	284	153	370	199	481	400
PI 1000	146	316	189	411	246	534	476
PI 1200	207	378	270	492	351	642	653
PI 1400	286	442	370	575	482	748	955
PI 1600	374	506	484	658	630	854	1220

Índices de desempenho para um elemento único de 1000 mm de comprimento.

Deflexão: 57,5%

Tolerância: +-10%

Podem ser fornecidas com índices de energia intermediários.