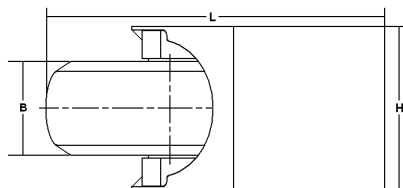
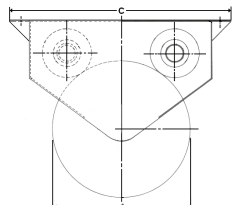


Defensa RF

As defensas ANDINO MARÍTIMA tipo RF são especialmente desenvolvidas para proteção de diques secos e extremidades da porta / Batel. As defensas RF são oferecidas em vários tamanhos de acordo com cada necessidade. Sua forma construtiva com três pontos de apoio faz com que apresente baixa força de reação, alta absorção de energia e baixa resistência a rolagem.

Geometria



Dimensões

Tipo	A	B	C	L	H	CHUMBADOR
RF 110-45	1100	450	1600	1560	900	M24
RF 130-50	1300	500	2000	1950	1125	M24
RF 175-70	1750	600	2650	2340	1360	M30
RF 200-75	2000	700	2750	2730	1575	M30
RF 230-80	2300	800	3360	3120	1600	M36
RF 250-100	2550	950	3400	3315	1700	M42
RF 290-110	3000	1000	4000	3900	2250	M48

Todas as dimensões estão em mm.

As dimensões estão sujeitas a alteração.
Para correta aplicação favor consultar a Andino.

Desempenho

Tipo	A	B	DEFLEXÃO	R (kN)	E (kNm)
RF 110-45	1100	450	396	189	48
RF 130-50	1400	500	504	288	95
RF 175-70	1800	600	648	480	165
RF 200-75	2000	700	720	658	262
RF 230-80	2300	800	828	880	391
RF 250-100	2600	950	936	920	420
RF 290-110	3000	1000	1080	1580	864

Podem ser fornecidas com diferentes índices de desempenho.

Tolerância: +-10%

Desempenho

