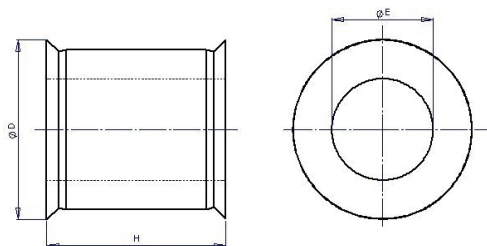


Defensa SCA

As defensas ANDINO MARÍTIMA axialmente carregadas tipo ANDIMAR SCA são duráveis, econômicas e confiáveis. As defensas SCA são oferecidas em vários tamanhos de acordo com cada necessidade. Por não possuir flanges embutidos as defensas SCA evitam danos ao corpo de borracha em caso de acidentes. Com isto as defensas SCA possuem um excelente custo-benefício.

Geometria



Dimensões

Tipo	H	ØD
SCA 400	400	550
SCA 500	500	550
SCA 630	630	700
SCA 800	800	900
SCA 1000	1000	1100
SCA 1150	1150	1300
SCA 1250	1250	1450
SCA 1450	1450	1650
SCA 1600	1600	1800
SCA 1700	1700	1900
SCA 2000	2000	2000

Todas as dimensões estão em mm.

Outros tamanhos sobre consulta.

As dimensões estão sujeitas a alteração.

Para correta aplicação favor consultar a Andino.

Podem ser fornecidas com índices de energia intermediários.

Deflexão: 52,5%

Tolerância: +-10%

Desempenho

Tipo	G4		G3		G2		G1		G0		Peso Kg
	R (kN)	E (Kn)	R (kN)	E (Kn)	R (kN)	E (Kn)	R (kN)	E (Kn)	R (kN)	E (Kn)	
SCA 400											
SCA 500	182	40.2	162	35.6	140	30.1	108	23.4	86.3	17.8	110
SCA 630	290	80.4	258	71.6	224	61.7	172	47	138	38.2	235
SCA 800	464	163	412	145	355	125	275	96	211	75.5	410
SCA 1000	737	324	655	287	567	249	436	191	349	153	805
SCA 1150	975	492	865	437	750	379	578	291	462	233	1223
SCA 1250	1153	632	1022	561	886	486	682	374	546	299	1490
SCA 1450	1551	987	1376	876	1193	760	918	585	735	468	2330
SCA 1600	1888	1326	1676	1177	1453	1020	1117	786	894	628	3020
SCA 1700	2131	1591	1892	1413	1640	1224	1262	941	1009	753	3730
SCA 2000	2941	2591	2619	2300	2270	1994	1746	1534	1398	1227	5023
SCA 2000	2941	2591	2619	2300	2270	1994	1746	1534	1398	1227	5023