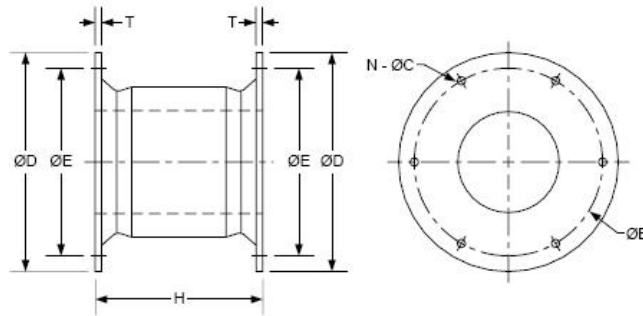


## Defensa SCF

As defensas ANDINO MARÍTIMA tipo SCF ou “Super Cell Fenders” são duráveis, econômicas e confiáveis. As defensas SCF são oferecidas em vários tamanhos de acordo com cada necessidade. Os flanges embutidos de montagem servem para fixar facilmente as defensas nos painéis metálicos e permitem várias disposições de montagem.

### Geometria



### Dimensões

Tipo	H	ØD	ØE	T	N - ØC	FURO
SCF 400	400	650	550	25	4-32	M24
SCF 500	500	650	550	25	4-32	M24
SCF 630	630	840	700	30	4-39	M30
SCF 800	800	1050	900	30	6-40	M30
SCF 1000	1000	1300	1100	35	6-47	M36
SCF 1150	1150	1500	1300	40	6-50	M42
SCF 1250	1250	1650	1450	45	6-53	M42
SCF 1450	1450	1850	1650	47	6-61	M52
SCF 1600	1600	2000	1800	52	8-61	M52
SCF 1700	1700	2100	1900	55	8-66	M56
SCF 2000	2000	2200	2000	55	8-74	M64
SCF 2250	2250	2550	2300	57	10-74	M64
SCF 2500	2500	2950	2700	70	10-74	M64
SCF 3000	3000	3500	3250	75	12-90	M76

Todas as dimensões estão em mm.

Outros tamanhos sobre consulta.

As dimensões estão sujeitas a alteração. Para correta aplicação favor consultar a Andino.

Podem ser fornecidas com índices de energia intermediários.

Deflexão: 52,5%

Tolerância: +-10%

### Índice de energia

Tipo	G4		G3		G2		G1		G0		Peso Kg
	R (kN)	E (Kn)	R (kN)	E (Kn)	R (kN)	E (Kn)	R (kN)	E (Kn)	R (kN)	E (Kn)	
SCF 400	11,0	1,7	9,8	1,5	8,5	1,3	6,5	1,0	5,2	0,8	75
SCF 500	182	40,2	162	35,6	140	30,1	108	23,4	86,3	17,8	110
SCF 630	290	80,4	258	71,6	224	61,7	172	47	138	38,2	235
SCF 800	464	163	412	145	355	125	275	96	211	75,5	410
SCF 1000	737	324	655	287	567	249	436	191	349	153	805
SCF 1150	975	492	865	437	750	379	578	291	462	233	1223
SCF 1250	1153	632	1022	561	886	486	682	374	546	299	1490
SCF 1450	1551	987	1376	876	1193	760	918	585	735	468	2330
SCF 1600	1888	1326	1676	1177	1453	1020	1117	786	894	628	3020
SCF 1700	2131	1591	1892	1413	1640	1224	1262	941	1009	753	3730
SCF 2000	2941	2591	2619	2300	2270	1994	1746	1534	1398	1227	5023
SCF 2250	422,8	417,7	375,2	370,0	325,2	321,3	250,2	247,2	212,6	210,1	7200
SCF 2500	522,0	573,0	463,3	508,6	401,5	440,8	308,8	339,1	262,5	288,2	10550
SCF 3000	736,3	847,9	669,3	771,6	580,0	670,0	440,0	510,0	375,0	430,0	17600