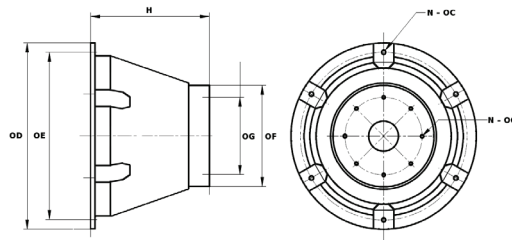




Defensa STC

As defensas ANDINO MARÍTIMA tipo STC ou troncocônica são as mais modernas defensas existentes no mercado. As defensas STC possuem mais energia de reação do que qualquer outro modelo de defesa existente. Por serem super eficientes, as defensas STC são menores, mais leves e duram mais que a maiorias das defensas.

Geometria



Dimensões

Tipo	H	ØD	ØE	ØF	ØG	T	N-ØC	FUO
STC 500	500	750	675	425	325	25	4-30	M24
STC 600	600	900	810	510	390	27	6-30	M24
STC 700	700	1050	945	595	455	32	6-38	M30
STC 800	800	1200	1080	680	520	36	6-44	M36
STC 900	900	1350	1215	765	585	41	6-44	M36
STC 1000	1000	1500	1350	850	650	45	6-50	M42
STC 1150	1150	1725	1550	998	750	52	6-56	M48
STC 1200	1200	1800	1620	1020	780	54	8-50	M42
STC 1300	1300	1950	1755	1105	845	59	8-60	M48
STC 1400	1400	2100	1890	1190	930	66	8-60	M48
STC 1600	1600	2400	2160	1360	1060	72	8-70	M52

Todas as dimensões estão em mm.

Outros tamanhos sobre consulta.

As dimensões estão sujeitas a alteração.

Para correta aplicação favor consultar a Andino.

Desempenho

Tipo	G4		G3		G2		G1		Peso Kg
	R (kN)	E (kNm)	R (kN)	E (kNm)	R (kN)	E (kNm)	R (kN)	E (kNm)	
STC 500	307	81	245	65	196	55	157	44	131
STC 600	441	140	353	112	282	94	226	76	227
STC 700	601	223	481	179	384	150	308	120	360
STC 800	785	333	628	267	502	224	402	179	538
STC 900	993	474	794	380	636	319	508	255	765
STC 1000	1226	650	981	521	785	437	628	350	1050
STC 1150	1621	989	1297	792	1038	665	830	532	1597
STC 1200	1765	1124	1412	900	1130	756	904	605	1814
STC 1300	2072	1428	1657	1144	1326	961	1061	769	2307
STC 1400	2403	1784	1922	1429	1538	1200	1230	961	2881
STC 1600	3139	2663	2511	2133	2009	1792	1607	1434	4301

Deflexão: 70%

Tolerância: +-10%

Podem ser fornecidas com índices de energia intermediários.